

水箱除垢

所需時間約40分鐘

所需清潔用品：

JURA雙效除垢藥片



此快速參考指南並不代替《S8 使用說明書》。請確保閣下首先讀畢與留意有關的安全資訊及提示，以免發生意外。

» 屏幕顯示 «

\*將於數分鐘內完全溶解。

水箱除垢提示:

»Decalcify machine (咖啡機除垢) «

Press "P" button 按 "P" 鍵



»Maintenance Status 1/3

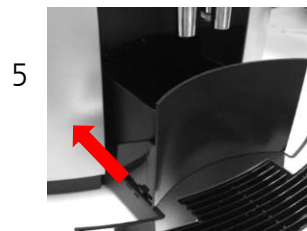
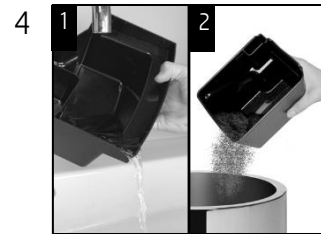
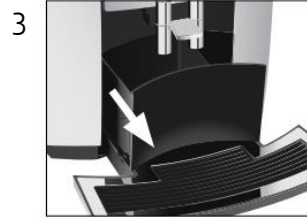
保養頁面1/3 «

按 » Descale (除垢) «

按 » Start (開始) « 2 次

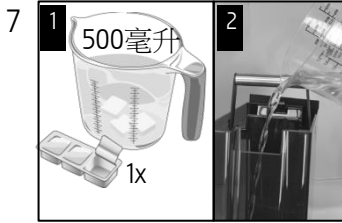


»Empty drip tray (清空廢水盤) «



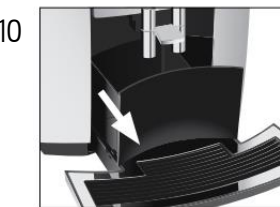
»Pour descaling agent\* into empty water tank

(將已溶解的除垢藥片液體\* 放進水箱) «



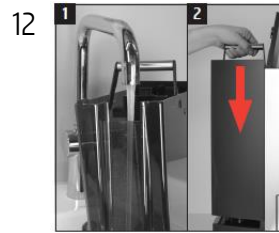
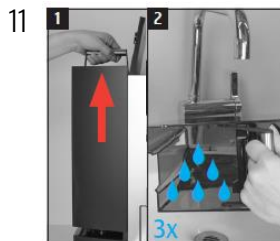
»Machine is being descaled (咖啡機正在進行除垢) «

»Empty drip tray (清空廢水盤) «



重覆步驟 4-5

»Fill water tank (為水箱注水) «



按 » Next (下一步) «



»Machine is being descaled

(咖啡機正在進行除垢) «

»Empty drip tray (清空廢水盤) «

