

首次使用Z6

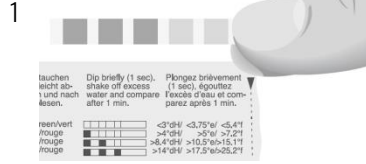
所需用品：

- 咖啡豆（加入咖啡豆槽）
- 水（加進水箱）
- 奶管（連接咖啡機與牛奶容器）

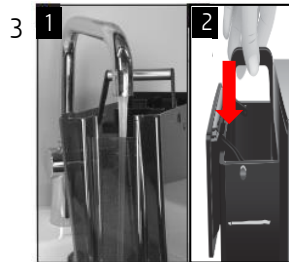
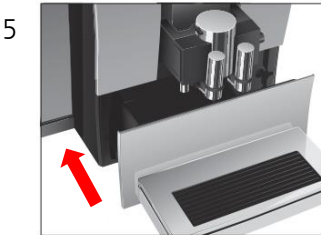
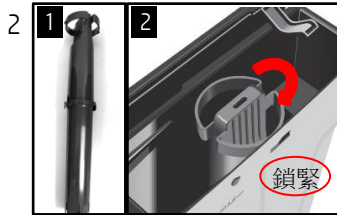
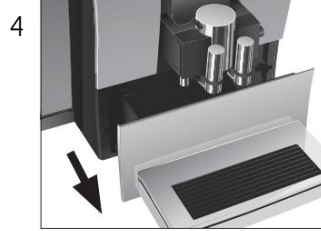
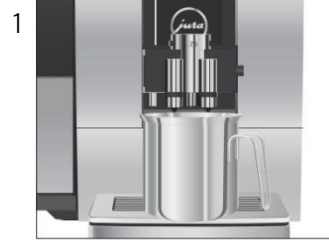
此快速參考指南並不代替《Z6使用說明書》。請確保閣下首先讀畢與留意有關的安全資訊及提示，以免發生意外。

»屏幕顯示«

水質硬度設定



啟動濾芯系統



»Machine is heating (咖啡機正在加熱中)«
»Machine is rinsing (咖啡機正在沖洗中)«

»Use Filter(使用濾芯)/ Saved (儲存)«

»Filter is being rinsed (濾芯正在清洗中)«

»System is filling (系統正在注水中)«

»Empty drip tray (清空廢水盤)«



連接牛奶 連接牛奶管道

